

Des modifications sont susceptibles d'être apportées à ce plan en fonction des nécessités techniques, de la réalisation tant en ce qui concerne les dimensions libres que l'équipement. Les surfaces sont approximatives. Les retombées, seuils, soffites, faux plafond, équipements sanitaires sont figurés à titre indicatif, et peuvent subir des modifications pour impératif technique. Les appareils ménagers ne sont pas fournis. La hauteur des seuils au droit des porte-fenêtres sur balcons ou terrasses pourra varier de 2 à 20 cm à partir du sol intérieur.

A la demande de l'acquéreur, il peut être établi un contrat de Travaux Modificatifs de l'Acquéreur (TMA). Ces demandes devront faire l'objet d'un plan spécifique établi par la maîtrise d'oeuvre (\*Plan de vente TMA-). Après intégration des demandes, le logement peut ne plus répondre à l'intégralité de la réglementation pour accessibilité. (Dans la limite de l'arrêté ministériel)

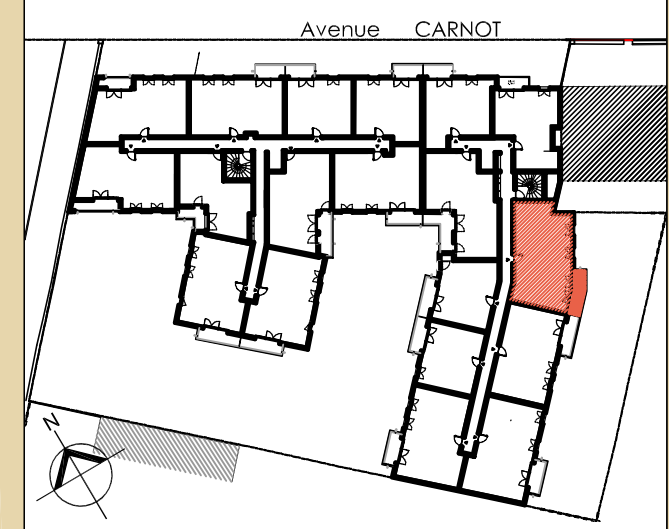


LEGENDE

- PF : Porte-fenêtre
- F : Fenêtre
- VR : Volet roulant
- TE : Tableau électrique
- CH : Chaudière
- R : Réfrigérateur
- Cuis.: Cuisson
- LV : Lave vaisselle
- LL : Lave linge
- PL : Placard
- Soffite
- Applique + prise étanche



**LE DOMAINE DE JULES**  
 7-9, Avenue Carnot  
 77220 GRETZ-ARMAINVILLIERS



Bâtiment A - 2ème Etage

Appartement 1-201		T3
Entrée		4,02 m <sup>2</sup>
Pièce de vie		25,54 m <sup>2</sup>
Chambre 1 + PI		11,82 m <sup>2</sup>
Chambre 2		9,14 m <sup>2</sup>
Dressing		1,88 m <sup>2</sup>
Dégagement + PI		5,42 m <sup>2</sup>
Wc		1,83 m <sup>2</sup>
Salle de Bain		5,13 m <sup>2</sup>
<b>TOTAL SURFACE HABITABLE</b>		<b>64,78 m<sup>2</sup></b>
Balcon	environ	6,60 m <sup>2</sup>
<b>SURFACE TOTALE</b>		<b>71,38 m<sup>2</sup></b>
INDICE :	0	DATE : 30/03/2020